

ООО «Юргапроект»

Выписка из реестра членов саморегулируемой организации  
№ ПНЦ 090072/61 от 23.04.2018 г.,

**Кемеровская область, г. Юрга,  
микрорайон №2, участок стр. № 7.  
5-этажный 48-квартирный жилой дом с помещениями  
общественного назначения на 1-м этаже**

Проектная документация

Раздел 3 «Архитектурные решения»

**0016-18-АР**

Директор ООО «Юргапроект»

Главный инженер проекта



Е.В. Остапенко

Е.Э.Юрманова

г. Юрга  
2018 г.

Взам. инв. №

Подпись и дата

Инв. № подл.

## СОДЕРЖАНИЕ

- |                                       |          |
|---------------------------------------|----------|
| 1. Состав проектной документации      | стр. 4   |
| 2. Текстовая часть                    | « 5...7  |
| 3. Графическая часть                  |          |
| - чертежи шифр 0016-18-АР, листы 1-18 | « 8...25 |

Согласовано

Взам. инв. №

Подпись и дата

Инв. № подл.

0016-18-АР

Изм.	Кол.	Лист	№ док	Подпись	Дата
ГИП		Юрманова			
Директор		Остапенко			
Архитектор		Садыкова			
Н.контроль		Бикбулатова			

ПОЯСНИТЕЛЬНАЯ ЗАПИСКА

Стадия	Лист	Листов
п	2	7
ООО «Юргaproект»		

Проектная документация на строительство 5-этажного 48-квартирного жилого дома в г. Юрга, микрорайон №2 разработана в соответствии с градостроительным планом земельного участка, заданием на проектирование, градостроительным регламентом, техническими регламентами, в том числе - устанавливающими требования по обеспечению безопасной эксплуатации зданий, строений, сооружений и безопасного использования прилегающих к ним территорий, и с соблюдением технических условий.

Главный инженер проекта



Е.Э. Юрманова

Согласовано

Взам. инв. №

Подпись и дата

Инв. № подл.

0016-18-AP

Изм.	Кол.	Лист	Недок	Подпись	Дата
ГИП		Юрманова			
Директор		Остапенко			
Архитектор		Садыкова			
Н.контроль		Бикбулатова			

ПОЯСНИТЕЛЬНАЯ ЗАПИСКА

Стадия	Лист	Листов
п	3	
ООО «Юргaproект»		

## СОСТАВ ПРОЕКТНОЙ ДОКУМЕНТАЦИИ

1. Раздел 1 «Пояснительная записка» - 0016-18-ПЗ
2. Раздел 2 «Схема планировочной организации земельного участка» - 0016-18-ПЗУ
3. Раздел 3 «Архитектурные решения» - 0016-18-АР
4. Раздел 4 «Конструктивные и объёмно-планировочные решения» - 0016-18-КР
5. Раздел 5 «Сведения об инженерном оборудовании, о сетях инженерно-технического обеспечения, перечень инженерно-технических мероприятий, содержание технологических решений»
- Подраздел 1 «Система электроснабжения» - 0016-18-ИОС.1
- Подраздел 2 «Система водоснабжения» - 0016-18-ИОС.2
- Подраздел 3 «Система водоотведения» - 0016-18- ИОС.3
- Подраздел 4 «Отопление, вентиляция и кондиционирование воздуха, тепловые сети» - 0016-18-ИОС.4
- Подраздел 5 «Сети связи» - 0016-18-ИОС.5
- Подраздел 7 «Технологические решения» - 0016-18-ИОС.7
6. Раздел 6 «Проект организации строительства» - 0016-18-ПОС
7. Раздел 8 «Перечень мероприятий по охране окружающей среды» - 0016-18-ООС
8. Раздел 10 «Мероприятия по обеспечению доступа инвалидов» - 0016-18-ОДИ
9. Раздел 10(1) «Мероприятия по обеспечению соблюдения требований энергетической эффективности и требований оснащённости зданий, строений и сооружений приборами учёта используемых энергетических ресурсов» - 0016-18-ЭР
10. Раздел 12.1 «Требования к обеспечению безопасной эксплуатации объектов капитального строительства» - 0016-18-БЭ
11. Раздел 12.2 «Энергоэффективность» - 0016-18-ЭЭ

Согласовано

Взам. инв. №

Подпись и дата

Инв. № подл.

0016-18-АР

Изм.	Кол.	Лист	№ док	Подпись	Дата
ГИП		Юрманова			
Директор		Остапенко			
Архитектор		Садыкова			
Н.контроль		Бикбулатова			

ПОЯСНИТЕЛЬНАЯ ЗАПИСКА

Стадия	Лист	Листов
п	4	
ООО «Юргaproект»		



### Раздел 3 «Архитектурные решения»

**а) описание и обоснование внешнего и внутреннего вида объекта капитального строительства, его пространственной, планировочной и функциональной организации:**

- проектируемый жилой дом представляет собой 5 - этажное с подвальным этажом здание в кирпичном исполнении со встроенными помещениями общественного назначения на 1 этаже. Со второго по пятый этажи располагаются жилые квартиры.

При выборе архитектурного решения жилого дома необходимо было гармонично вписать объект в окружающую среду, обеспечив требования санитарно-гигиенических норм с учетом климатических особенностей района строительства. Этажность, материал отделки фасадов (декоративная штукатурка), декоративные архитектурные элементы («фальшмансарда», башни по главному фасаду, вертикальное остекление эркеров и балконов), витражное остекление фасада первого этажа, где располагаются помещений соцульбтыта (магазины и офисы) приняты с учетом расположения объекта по «красной линии».

Главный фасад здания имеет декоративные архитектурные элементы в виде больших витрин пятиугольной формы с тонированным стеклом, декоративные балконы на 5 этаже, устроенные в конструкции крыши по типу «фальшмансарды». На фасаде выделяется круговое остекление по эркеру, которое завершается остроугольной башней, что делает фасад жилого дома более законченным и зрительно «приподнятым». Дворовый фасад выделяется архитектурным решением в виде сплошного остекления балконов, устройством входного узла для жилого дома, заканчивающегося в уровне кровли треугольным декоративным элементом. Торцевой фасад, расположенный со стороны блокировки с объектом соцульбтыта не имеет особых архитектурных элементов, отсутствуют оконные проемы. Второй торцевой фасад имеет входы на первый этаж и в подвал, дверные проемы с выходом на остекленные балконы в жилой части.

Подвальные помещения оборудованы отдельными входами со стороны дворового фасада и торца жилого дома. В подвале запроектированы нежилые помещения, технические помещения: кладовая уборочного инвентаря, ИТП, водомерный узел и электрощитовая для жилого дома и помещений соцульбтыта.

На первом этаже предусматриваются:  
в осях «1-2» ÷ «А-Б» офисные помещения (туристическое агентство, агентство недвижимости ;  
в осях «3-6» ÷ «А-Б» помещения магазинов непродовольственных товаров (товары для дома, детские товары, товары сотовой связи).

Торговая площадь магазинов составляет:

- салона сотовой связи - 78.7м<sup>2</sup>;
- отдела детских товаров - 81.51 м<sup>2</sup>;
- магазина товаров для дома – 149.65 м<sup>2</sup>.

Высота 1 этажа – 3,3м. Высота жилого этажа – 2,9м.

Кровля – двускатная стропильная с наружным водостоком.

Во всех квартирах, обеспечивается уровень инсоляции в соответствии с требованиями СанПиН 2.2.1/2.1.1.1076.

Планировкой предусмотрено следующее количество квартир, шт:

- однокомнатные квартиры - 20,
- двухкомнатные квартиры - 20,
- трехкомнатные квартиры - 8.

В каждой квартире предусмотрены жилые комнаты и подсобные помещения - кухня (зона кухни), прихожая, санузел.

Количество комнат в квартирах определено в соответствии с техническим заданием и нормативными требованиями по инсоляции жилых помещений.

Входы в жилой дом предусматривают двойные тамбура, крыльца, пандусы.

2-х комнатные квартиры имеют кухню (зону), жилые комнаты, прихожую, совмещенный санузел, балкон.

Инв. № подл.	Подпись и дата	Взам. инв. №	Кровля – двускатная стропильная с наружным водостоком. Во всех квартирах, обеспечивается уровень инсоляции в соответствии с требованиями СанПиН 2.2.1/2.1.1.1076. Планировкой предусмотрено следующее количество квартир, шт: - однокомнатные квартиры - 20, - двухкомнатные квартиры - 20, - трехкомнатные квартиры - 8. В каждой квартире предусмотрены жилые комнаты и подсобные помещения - кухня (зона кухни), прихожая, санузел. Количество комнат в квартирах определено в соответствии с техническим заданием и нормативными требованиями по инсоляции жилых помещений. Входы в жилой дом предусматривают двойные тамбура, крыльца, пандусы. 2-х комнатные квартиры имеют кухню (зону), жилые комнаты, прихожую, совмещенный санузел, балкон.					
			0016-18-AP					
Изм.	Кол.	Лист	№ док	Подпись	Дата	Лист		
						5		



Однокомнатные квартиры-студии идеально подходят для молодой семьи из-за компактной площади и, соответственно, небольшой стоимости. Уютная квартира состоит из жилой комнаты, кухонной зоны, прихожей, совмещенного санузла, балкона.

Санузлы запроектированы с резервным местом для стиральной машины.

**б) обоснование принятых объёмно-пространственных и архитектурно-художественных решений, в том числе в части соблюдения предельных параметров разрешенного строительства объекта капитального строительства:**

- объёмно-планировочные решения приняты в соответствии с Градостроительным планом земельного участка № RU 42315000-700 от 24.10.2017г. и заданием на проектирование.

**в) описание и обоснование использованных композиционных приемов при оформлении фасадов и интерьеров объекта капитального строительства:**

-при оформлении фасадов жилого дома применена декоративная штукатурка KNAUF - Диамант ГОСТ Р 54358-20011 по слою грунтовки KNAUF - Изогрунт.

Разработка интерьеров заданием на проектирование не предусмотрена.

**г) описание решений по отделке помещений основного, вспомогательного, обслуживающего и технического назначения:**

- внутренняя отделка помещений принята в соответствии с требованиями СанПиН 2.1.2.729- 99.

Жилая часть:

Отделка стен и потолка в квартирах – черновая, под самоотделку.

Полы в проектируемых помещениях приняты без чистовых полов:

2 этаж:

- в общих комнатах, спальнях, прихожих, кухнях, санузлах – стяжка из цементно- песчаного раствора М150, по утеплителю XPS CARBON PROF(СТО: 72746455—3.3.1—2012) и слою звукоизоляции ТехноЭЛАСТ АКУСТИК;

3...5 этажи:

- в общих комнатах, спальнях, прихожих, кухнях – стяжка из цементно - песчаного раствора М150, по утеплителю XPS CARBON PROF(СТО: 72746455—3.3.1—2012) и слою звукоизоляции ТехноЭЛАСТ АКУСТИК;

- в санузлах – стяжка из цементно - песчаного раствора М150 по слою поризованного бетона и звукоизоляции ТехноЭЛАСТ АКУСТИК.

Оконные блоки приняты из ПВХ профилей с двухкамерным стеклопакетом по ГОСТ 30674-99, дверные блоки - деревянные по ГОСТ 6629-88, металлические по ГОСТ 31173-2003.

Остекление балконов выполнено из алюминиевых профилей с одинарным остеклением.

В лестничных клетках частичное оштукатуривание стен с последующей покраской вододисперсионными составами и кирпичная кладка стен с расшивкой швов с последующей покраской вододисперсионными составами.

В тамбурах предусматривается кирпичная кладка с расшивкой швов с последующей покраской вододисперсионными составами, полы выполнены из керамической плитки.

Соцкультбыт:

Основные помещения:

Стены – оклейка обоями, покраска вододисперсионным составом с колером.

Потолок – выравнивающая штукатурка, покраска вододисперсионным составом.

Полы - стяжка из цементно - песчаного раствора М150, по утеплителю XPS CARBON PROF(СТО: 72746455—3.3.1—2012; покрытие –линолеум (ГОСТ 18108-80), гранитно керамическая плитка «Estima».

Санузлы:

Стены – оклейка керамической плиткой ГОСТ 6141-91.

Взам. инв. №

Подпись и дата

Инв. № подл.

Изм.	Кол.	Лист	№ док	Подпись	Дата

0016-18-AP

Лист

6

Потолок – выравнивающая штукатурка, покраска водоэмульсионным составом.

Полы - стяжка из цементно - песчаного раствора М150, по утеплителю XPS CARBON PROF(СТО: 72746455—3.3.1—2012; покрытие –линолеум (ГОСТ 18108-80), гранитно керамическая плитка «Estima».

В комнате уборочного инвентаря устанавливаются противопожарные двери ДМП-Г 01/30 по ТУ 5262-006-51740842-2005.

Подвал:

Отделка стен и потолка в нежилых помещениях – штукатурка.

Полы в помещениях электрощитовых, теплового и водомерного узлов жилья и соцкультбыта приняты бетонные с покраской масляной краской, в КУИ – бетонные с гидроизоляционным слоем из Техноэласта ЭПГ (2 слоя) ТУ 5774-003-00287852-99, в помещениях для прокладки коммуникаций - грунт уплотненный щебнем.

В кладовой уборочного инвентаря, электрощитовой установлены противопожарные двери с пределом огнестойкости 60 минут, в остальных технических помещениях двери - деревянные наружные по ГОСТ 6629-88.

Оконные заполнения имеют параметры по теплозащите Б-2  $R_0 = 0,66 \text{ м}^2 \text{ С/Вт}$  по ГОСТ 30674-99.

**д) описание архитектурных решений, обеспечивающих естественное освещение помещений с постоянным пребыванием людей:**

- требуемые нормативно-технической документацией параметры естественного освещения помещений с постоянным пребыванием людей обеспечиваются принятой проектной документацией системой остекления жилых помещений.

Во всех квартирах обеспечивается уровень инсоляции в соответствии с требованиями СанПиН 2.2.1/2.1.1.1076.

**е) описание архитектурно - строительных мероприятий, обеспечивающих защиту помещений от шума, вибрации и другого воздействия:**

- для защиты жилых помещений от уличного шума и рядом располагающихся дорог предусмотрены окна из утепленных ПВХ профилей с двухкамерным стеклопакетом, которые обеспечивают требуемый уровень защиты от шума. Для защиты от ударного и воздушного шума смежных квартир предусмотрены утолщенные перегородки из кирпича, а также многослойные перекрытия толщиной 220мм и монолитные перекрытия -100мм со стяжкой из цементно-песчаного раствора по утеплителю из пенополистирольных плит и рулонной звукоизоляции, гасящих шум. При устройстве полов стыки между плитами перекрытия и стенами звукоизолируются герметиком “Вибросил”. В конструкции полов применяется звукоизоляционный слой ТехноЭЛАСТ АКУСТИК.

Во всех квартирах обеспечивается уровень защиты от шума в соответствии с требованиями СП 51.13330.2011/СНиП 23-03-2003.

**ж) описание решений по светоограждению объекта, обеспечивающих безопасность полета воздушных судов (при необходимости):**

- необходимость отсутствует.

**з) описание решений по декоративно-художественной и цветовой отделке интерьеров - для объектов непроизводственного назначения:**

- необходимость отсутствует.

Взам. инв. №

Подпись и дата

Инв. № подл.

Изм.	Кол.	Лист	№ док	Подпись	Дата

0016-18-AP

Лист

7



Ведомость чертежей раздела АР

Лист	Наименование	Примечание
1	Общие данные	
2	План подвала на отм. -2.320; -2.820	
3	План 1 на отм. 0.000	
4	План 2 этажа на отм. +3.300	
5	План 3; 4 этажа на отм. +6.200; +9.100	
6	План 5 этажа на отм. +12.000	
7	Фасад в осях 6-1	
8	Фасад в осях 1-6	
9	Фасад в осях А-Б. Фасад в осях Б-А	
10	Социкульт.б. Ведомость заполнения проемов. Экспликация полов.	
11	Жилой дом. Экспликация полов.	
12	Жилой дом. Ведомость заполнения проемов.	
13	Оконные блоки ОК-1. ОК-14. Балконная дверь БД1, БД2	
14	Витражи В1..В3. Остекление балконов О-1..О-8	
15	План сборно-вытяжных каналов Кл-1, Кл-2, Кл-3, Кл-4	
16	Вентиляционные каналы ВЕ1..ВЕ15	
17	Развертки вентиляционных каналов. Сечения 1-1..10-10.	
18	Окна слуховое ОС-1	

Ведомость разделов и подразделов проектной документации

Обозначение	Наименование	Примечание
0016-18-ПЗ	Пояснительная записка	
0016-18-ПЗУ	Схема планировочной организации земельного участка	
0016-18-АР	Архитектурные решения	
0016-18-КР	Конструктивные объемно-планировочные решения	
0016-18-ИОС.1	Система электроснабжения	
0016-18-ИОС.2	Система водоснабжения	
0016-18-ИОС.3	Система водоотведения	
0016-18-ИОС.4	Отопление, вентиляция и кондиционирование воздуха, тепловые сети	
0016-18-ИОС.5	Сети связи	
0016-18-ИОС.7	Технологические решения	
0016-18-ПОС	Проект организации строительства	
0016-18-ООС	Перечень мероприятий по охране окружающей среды	
0016-18-ОДИ	Мероприятия по обеспечению доступа инвалидов	
0016-18-ЭР	Мероприятия по обеспечению сохранения природных энергетических ресурсов, эффективности и возобновлению использования энергии, строительных материалов, энергетических ресурсов	
0016-18-ТБ	Требования к обеспечению безопасной эксплуатации объектов капитального строительства	
0016-18-ЭЭ	Энергоэффективность	

Ведомость ссылок и прилагаемых документов

Обозначение	Наименование	Примечание
	Ссылочные документы	
СП 54.13330.2011	Здания жилые многоквартирные	
СП 118.13330.2012	Общественные здания и сооружения	
СП 31-107-2004	Архитектурно-планировочные решения многоквартирных жилых домов	
ГОСТ 6629-88	Двери деревянные внутренние для жилых и общественных зданий	
ГОСТ 24698-81	Двери входные наружные тамбурные и служебные для жилых и общественных зданий	
ГОСТ 30970-2002	Блоки дверные из поливинилхлоридных профилей Технические условия	
ГОСТ 30674-99	Блоки оконные из поливинилхлоридных профилей Технические условия	
серия 2.144-1/88	Узлы полов жилых зданий	
серия 2.030-2.01	Стены многослойные с эффективной теплоизоляцией	
серия 2-230-1 8.5	Детали стен и перегородок общественных зданий	

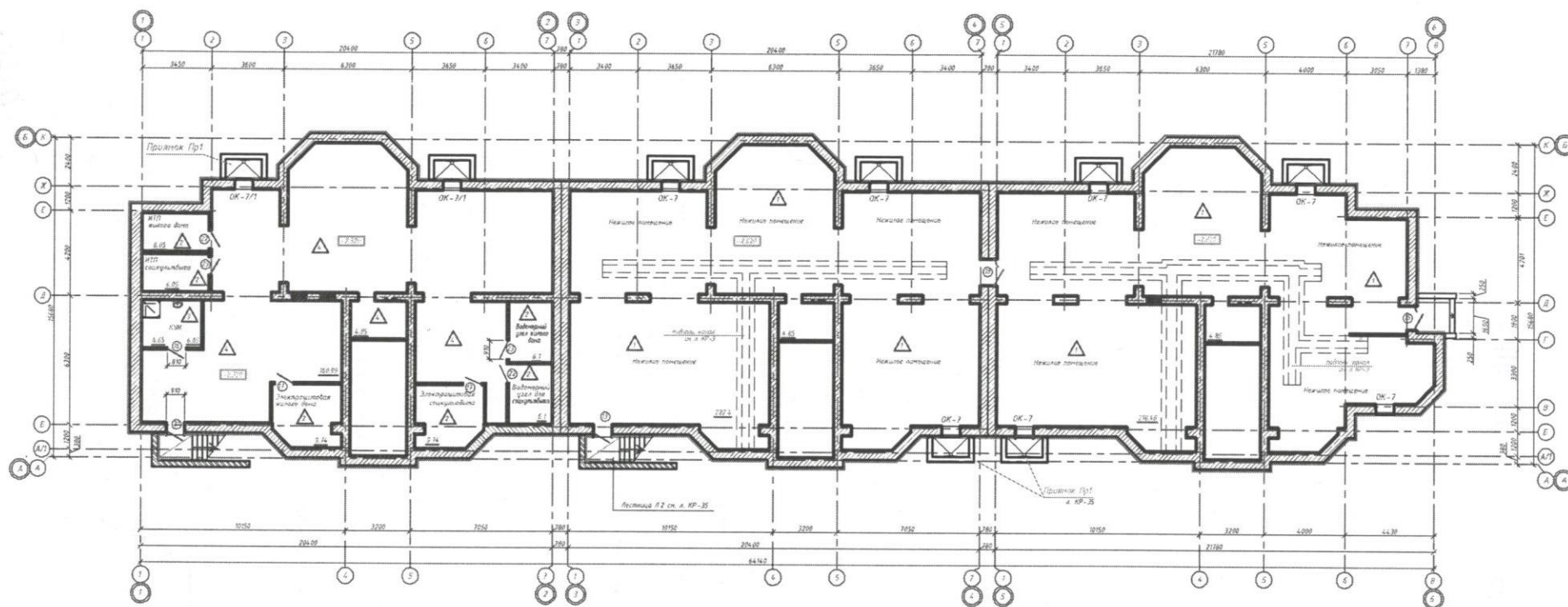
## ТЭП

- Площадь застройки, м<sup>2</sup> - 104750
- Строительный объем здания, всего м<sup>3</sup> - 17368.74  
в т.ч. выше отм. 0.000 м - 15058.04  
ниже отм. 0.000 м - 2310.70
- Площадь жилого здания, м<sup>2</sup> - 4599.20
- Жилая площадь, м<sup>2</sup> - 1382.00
- Площадь квартир, м<sup>2</sup> - 2364.48
- Общая площадь квартир, м<sup>2</sup> - 2413.43
- Общая площадь помещений здания, м<sup>2</sup> - 3969.38  
в т.ч. площадь помещений общественного назначения, м<sup>2</sup> - 661.39  
площадь квартир, м<sup>2</sup> - 2364.48  
площадь подвала, м<sup>2</sup> - 216.27  
площадь нежилых помещений подвала, м<sup>2</sup> - 450.58  
площадь лестничных клеток, коридоров, тамбуров, м<sup>2</sup> - 276.66
- К = S жил / S общ - 0.57
- Количество квартир, всего шт. - 48  
из них: - 1 - комнатных - 20  
- 2 - комнатных - 20  
- 3 - комнатных - 8

- Проектная документация разработана на основании:  
- Градостроительного плана земельного участка N RU 42315000-719 от 13.03.2018 г.,  
выданного Комитетом архитектуры Администрации города Юрги;  
- письма-заказа №33 от 15.03.2018 г.;  
- задания на проектирование.

					0016-18-АР		
					Кемаровская обл., г.Юрга, микрорайон №2, участок стр. №7, 5-этажный 48-квартирный жилой дом с помещениями общественного назначения на 1-м этаже		
Изм.	Кол.	Лист	Инд.	Подпись	Дата	Стадия	Лист
Директор	Курманова	1			05.10.20	П	18
Архитектор	Саджидова						
Н. контр.	Выбулатова						
Общие данные						ООО "Юргаспроект"	







Ведомость проемов окна

Номер, договор	Номер проекта в системе ИИИ
ИИ-7, ИИ-7/1	900х1200х

*Ведомость проемай дзіверу*

Позиция, наименование	Размер проема в мм
15	1120х2070H
18, 19, 22, 23	910х2070H
16	810х2070H
19	1310х2070H
21	910х1870H

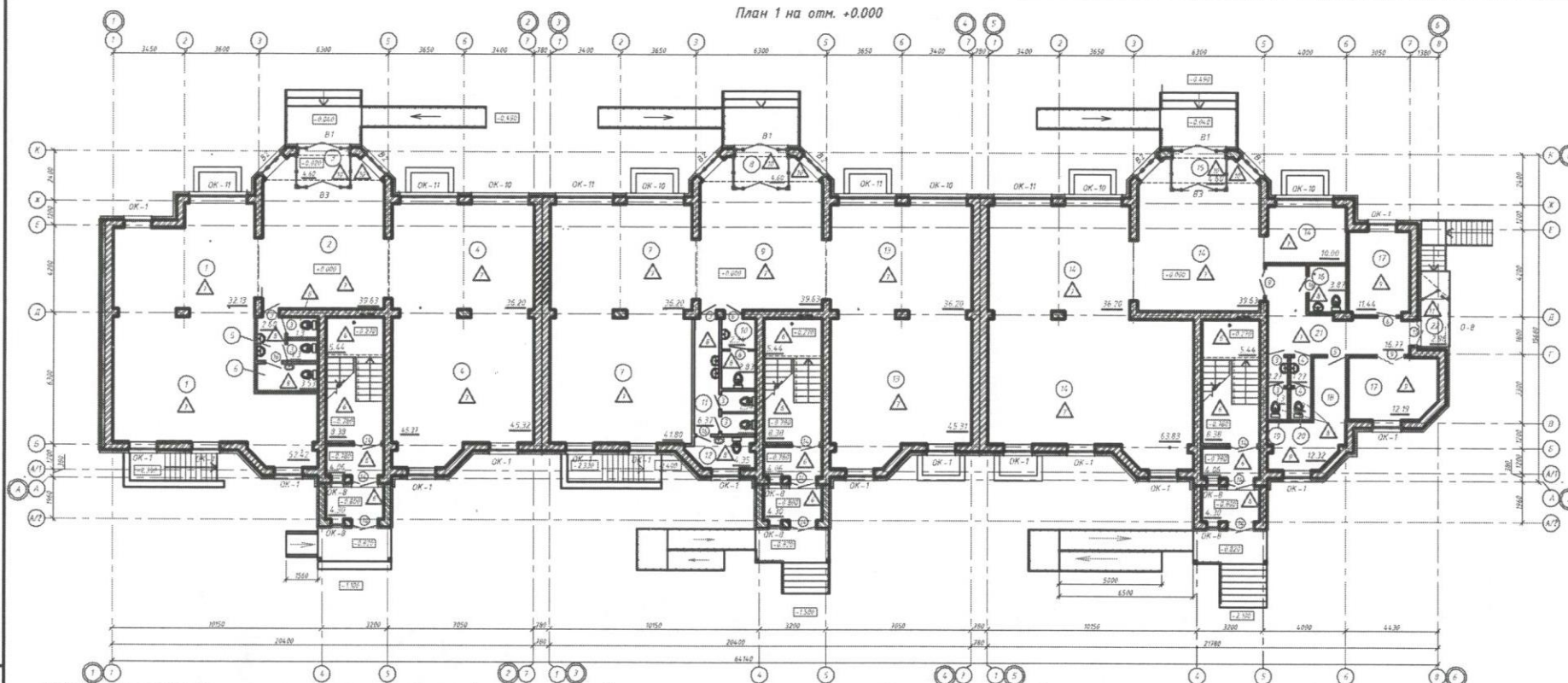
Условные обозначения:

 - тип пола по проекту;  
 - марка дверного проема

1. Спецификацию заполнения оконных и дверных проемов см. лист АР-12.  
2. Экспликация полов см. лист АР-11.

[illegible]

План 1 на отм. +0.000



Ведомость проемов окна

Марка проема	Размер проема в кладке, мм
OK-1	1260x1310
OK-10, OK-11	1260x1310
OK-8	630x1210
OK-1	2580x1400
OK-2	1470x1400

Ведомость проемов дверей

Марка проема	Размер проема в кладке, мм
Д-1, Д-2	810x2070
Д-3, Д-4	510x2070
Д-5	1210x2070
Д-6	1110x2070

Условные обозначения

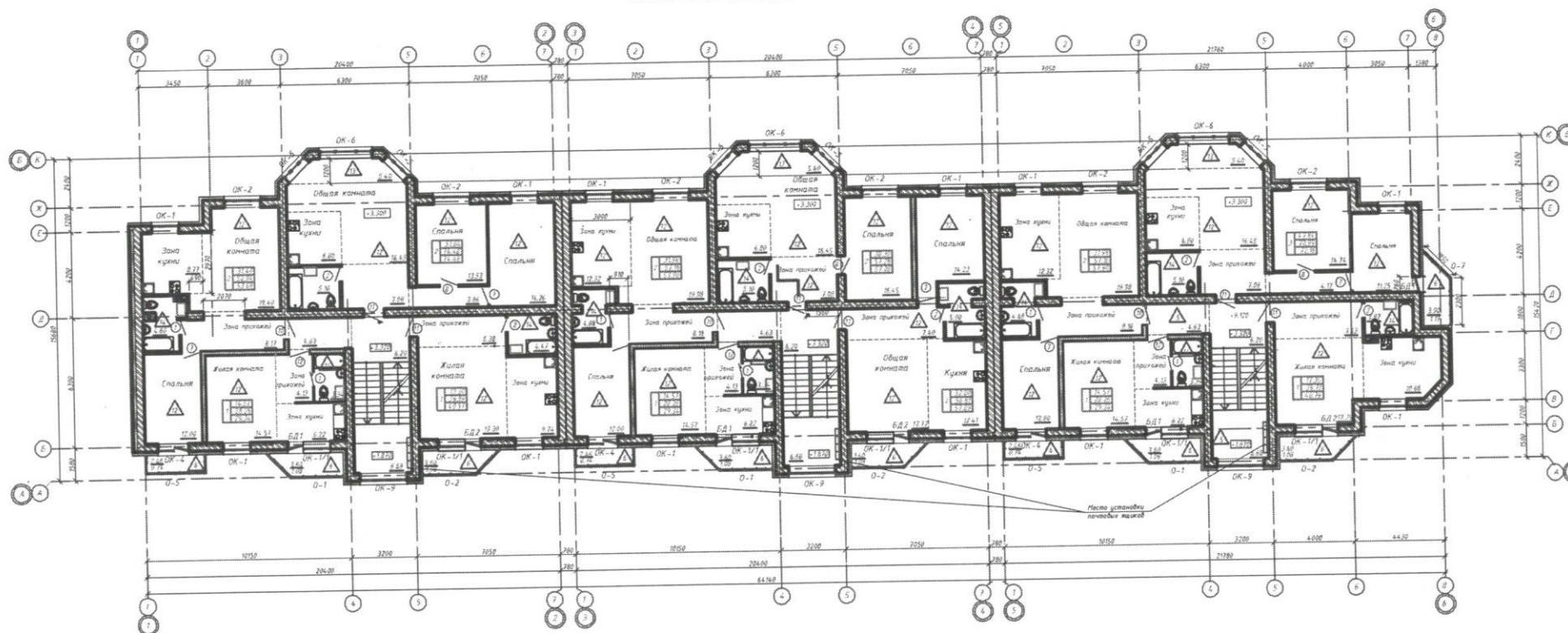
- ▲ - тип пола по проекту
- - марка дверного проема

1. Спецификация заполнения оконных и дверных проемов см. лист АР-10.
2. Экспликация полов см. лист АР-10.

Итого		661.39
План 1 этаж на отм. 0.000		



План 2 этажа на отм. +3.300



Ведомость проемов окна

Поряд. номер	Размер проема в кладке, мм
ОК-1	1360x1530
ОК-2	1360x2310
ОК-3	1530x2310
ОК-4	2300x1910

Ведомость проемов дверей

Поряд. номер	Размер проема в кладке, мм
Д-1	780x2070
Д-2	980x2070
Д-3	1070x2070
Д-4	1610x2170

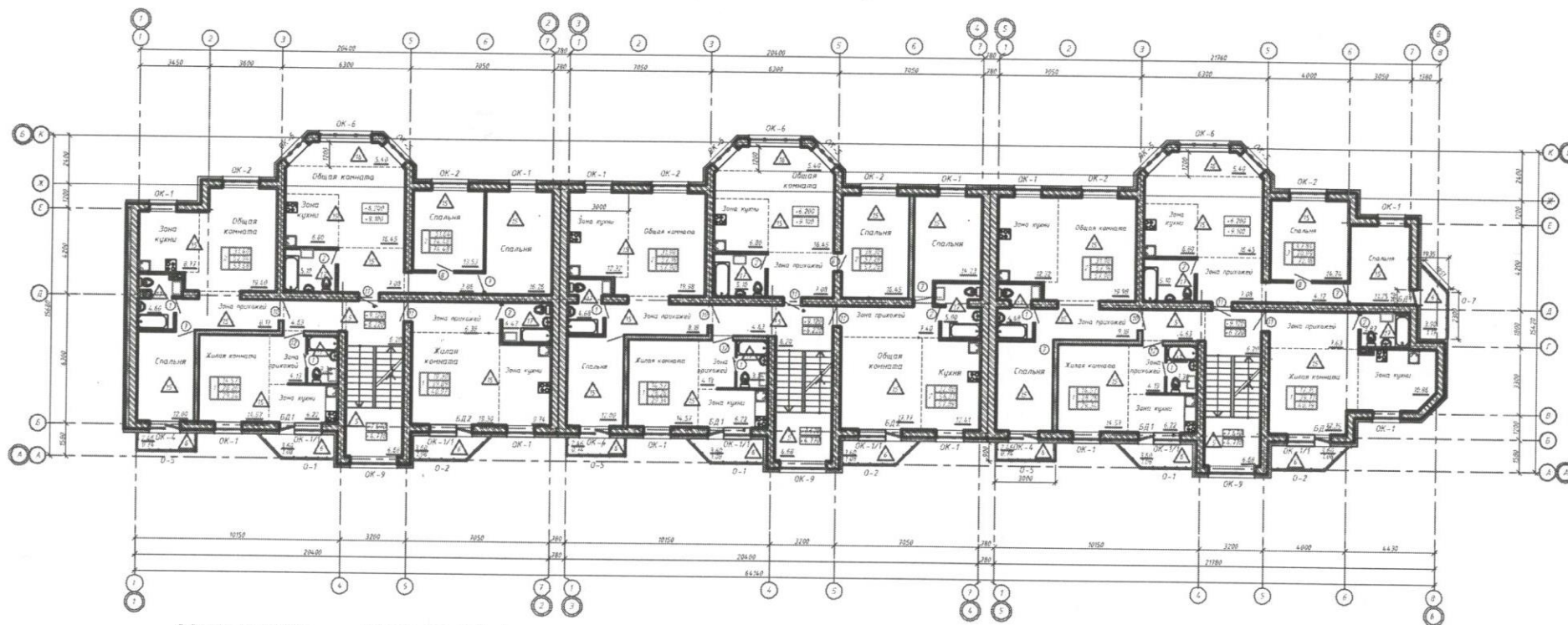
Условные обозначения:

- △ - тип пола по проекту
- - марка дверного проема
- - площадь, жилая
- - площадь, кабинет
- - общая площадь кабинета
- - количество комнат

1. Спецификация заполнения оконных и дверных проемов см. лист АР-12.  
2. Экспликация полов см. лист АР-11.

						05.06.19-40		
						Инженерная служба ООО «ВЭД»		
						5-этажный 48-квартирный жилой дом с паркингом		
						общественного назначения для детей		
Исполн.	М.И.С.	М.И.С.	М.И.С.	М.И.С.	М.И.С.	Исполн.	Акт	Акт
Директор	О.В.С.	О.В.С.	О.В.С.	О.В.С.	О.В.С.	п	4	
Архитектор	С.В.С.	С.В.С.	С.В.С.	С.В.С.	С.В.С.	План 2 этажа из вкл. +3.300		
И.С.	И.С.	И.С.	И.С.	И.С.	И.С.	Лист «Архитектура»		

План 3; 4 этажа +6.200; +9.100



Ведомость проемов окна

Наим., поз. проема	Размер проема в кладке, мм
ОК-1	1360x1810
ОК-2	1360x2130
ОК-3	1580x2130
ОК-4	1580x2130
ОК-5	2300x2130

Ведомость проемов дверей

Наим., поз. проема	Размер проема в кладке, мм
Д-1	710x2130
Д-2	910x2130
Д-3	910x2130
Д-4	910x2130
Д-5	910x2130
Д-6	910x2130
Д-7	910x2130
Д-8	910x2130
Д-9	910x2130
Д-10	910x2130
Д-11	910x2130
Д-12	910x2130
Д-13	910x2130
Д-14	910x2130
Д-15	910x2130
Д-16	910x2130
Д-17	910x2130
Д-18	910x2130
Д-19	910x2130
Д-20	910x2130
Д-21	910x2130
Д-22	910x2130
Д-23	910x2130
Д-24	910x2130
Д-25	910x2130
Д-26	910x2130
Д-27	910x2130
Д-28	910x2130
Д-29	910x2130
Д-30	910x2130
Д-31	910x2130
Д-32	910x2130
Д-33	910x2130
Д-34	910x2130
Д-35	910x2130
Д-36	910x2130
Д-37	910x2130
Д-38	910x2130
Д-39	910x2130
Д-40	910x2130
Д-41	910x2130
Д-42	910x2130
Д-43	910x2130
Д-44	910x2130
Д-45	910x2130
Д-46	910x2130
Д-47	910x2130
Д-48	910x2130
Д-49	910x2130
Д-50	910x2130
Д-51	910x2130
Д-52	910x2130
Д-53	910x2130
Д-54	910x2130
Д-55	910x2130
Д-56	910x2130
Д-57	910x2130
Д-58	910x2130
Д-59	910x2130
Д-60	910x2130
Д-61	910x2130
Д-62	910x2130
Д-63	910x2130
Д-64	910x2130
Д-65	910x2130
Д-66	910x2130
Д-67	910x2130
Д-68	910x2130
Д-69	910x2130
Д-70	910x2130
Д-71	910x2130
Д-72	910x2130
Д-73	910x2130
Д-74	910x2130
Д-75	910x2130
Д-76	910x2130
Д-77	910x2130
Д-78	910x2130
Д-79	910x2130
Д-80	910x2130
Д-81	910x2130
Д-82	910x2130
Д-83	910x2130
Д-84	910x2130
Д-85	910x2130
Д-86	910x2130
Д-87	910x2130
Д-88	910x2130
Д-89	910x2130
Д-90	910x2130
Д-91	910x2130
Д-92	910x2130
Д-93	910x2130
Д-94	910x2130
Д-95	910x2130
Д-96	910x2130
Д-97	910x2130
Д-98	910x2130
Д-99	910x2130
Д-100	910x2130

Условные обозначения:

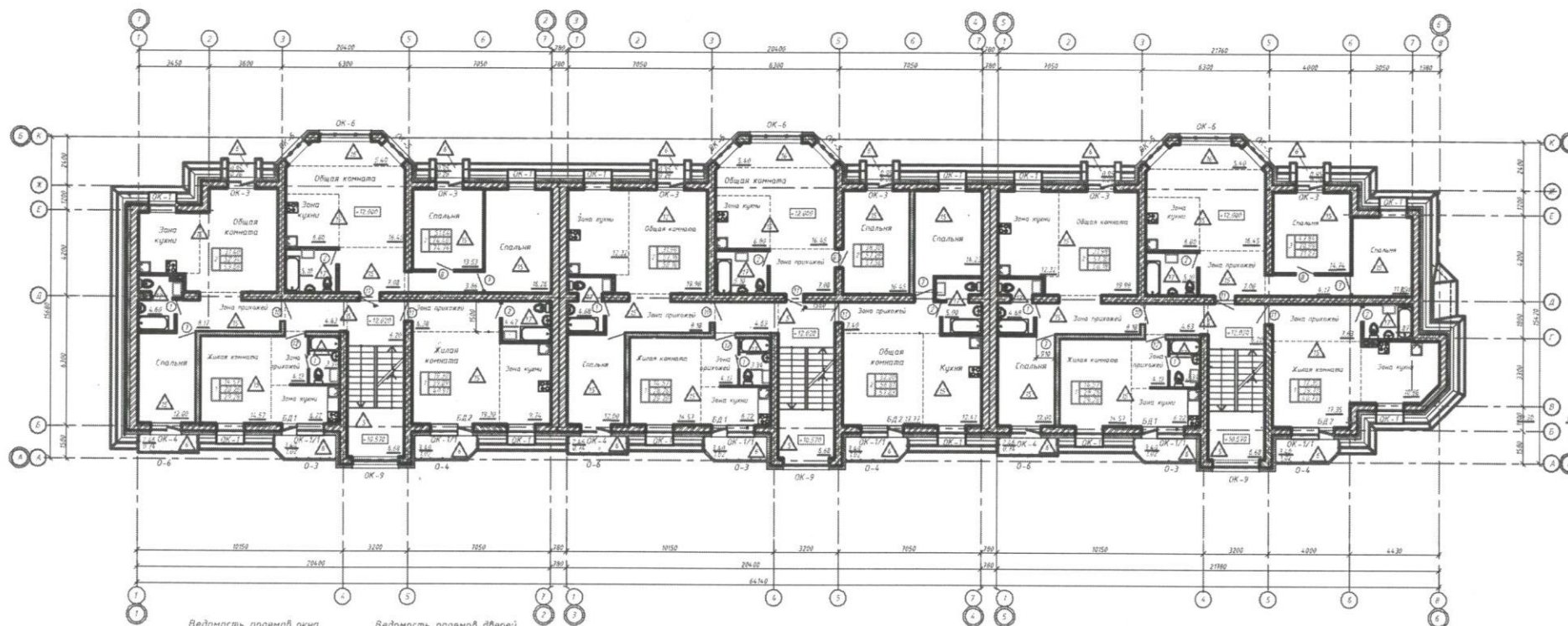
- △ - тип пола по проекту;
- - марка дверного проема
- - площадь жилой
- - площадь квартиры
- - общая площадь квартиры
- - количество комнат

1. Спецификация заполнения оконных и дверных проемов см. лист АР-12.  
2. Экспликация полов см. лист АР-11.

Имя	Место	Дата	Подпись	Должность
Ген. Дир.	Ген. Дир.	Ген. Дир.	Ген. Дир.	Ген. Дир.
Директор	Директор	Директор	Директор	Директор
Архитектор	Архитектор	Архитектор	Архитектор	Архитектор
Ин. конт.	Ин. конт.	Ин. конт.	Ин. конт.	Ин. конт.



План 5 на отм. +12.000



Ведомость проемов окна

Наим., этажность	Размер проема в мм, мм
ОК-1 ОК-17	1360x1530
ОК-2	1360x2320
ОК-4	1530x2320
ОК-9	2300x1400

Ведомость проемов дверей

Наим., этажность	Размер проема в мм, мм
Д-1	700x2070
Д-8	900x2070
Д-11	1010x2070
Д-12	760x2700

Условные обозначения

- ▲ - тип пола по проекту
- - марка дверного проема
- - площадь жилой
- - площадь квартиры
- - общая площадь квартиры
- - количество комнат

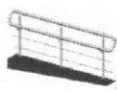
- 1 Спецификация заполнения оконных и дверных проемов см. лист АР-12
- 2 Экспликация полов см. лист АР-11

0510-79-427				
Полномочия: гл. инж. проектного №2 участка, стр. №2				
Специализация: 44-инженер, инженер по проектированию, инженер по монтажу на всех этапах				
Инж. Сидорова	Инж. Сидорова	Инж. Сидорова	Инж. Сидорова	Инж. Сидорова
Ген. Директор	Инженер	Инженер	Инженер	Инженер
Архитектор	Инженер	Инженер	Инженер	Инженер
Н. Косов	Инженер	Инженер	Инженер	Инженер
План 5 на отм. +12.000				ООО "Вектор"

Фасад в осях 6-1



Хромированное ограждение для пандуса "ГСК-Проект" г. Новосибирск



Хромированное ограждение для лестниц "ГСК-Проект" г. Новосибирск



ИЗМЕНЕНИЯ					Лист		
№	Дата	Содержание	Исполн.	Провер.	Лист	Всего	
1	2016-10-10	Исходные данные	С.И.И.	С.И.И.	1	7	
2	2016-10-10	Проект	С.И.И.	С.И.И.	1	7	
3	2016-10-10	Экспликация	С.И.И.	С.И.И.	1	7	
4	2016-10-10	Смета	С.И.И.	С.И.И.	1	7	
5	2016-10-10	Смета	С.И.И.	С.И.И.	1	7	
6	2016-10-10	Смета	С.И.И.	С.И.И.	1	7	
7	2016-10-10	Смета	С.И.И.	С.И.И.	1	7	
8	2016-10-10	Смета	С.И.И.	С.И.И.	1	7	
9	2016-10-10	Смета	С.И.И.	С.И.И.	1	7	
10	2016-10-10	Смета	С.И.И.	С.И.И.	1	7	
11	2016-10-10	Смета	С.И.И.	С.И.И.	1	7	
12	2016-10-10	Смета	С.И.И.	С.И.И.	1	7	
13	2016-10-10	Смета	С.И.И.	С.И.И.	1	7	
14	2016-10-10	Смета	С.И.И.	С.И.И.	1	7	
15	2016-10-10	Смета	С.И.И.	С.И.И.	1	7	
16	2016-10-10	Смета	С.И.И.	С.И.И.	1	7	
17	2016-10-10	Смета	С.И.И.	С.И.И.	1	7	
18	2016-10-10	Смета	С.И.И.	С.И.И.	1	7	
19	2016-10-10	Смета	С.И.И.	С.И.И.	1	7	
20	2016-10-10	Смета	С.И.И.	С.И.И.	1	7	

0016-10-10  
Копирование, изменение, распространение без разрешения автора запрещено.  
Фасад в осях 6-1  
ООО "Проект-Н"



Фасад в осях 1-6



Объект культуры поз. 2  
см. л. ПЗУ-2

Легенда А1 см. к. КР-35

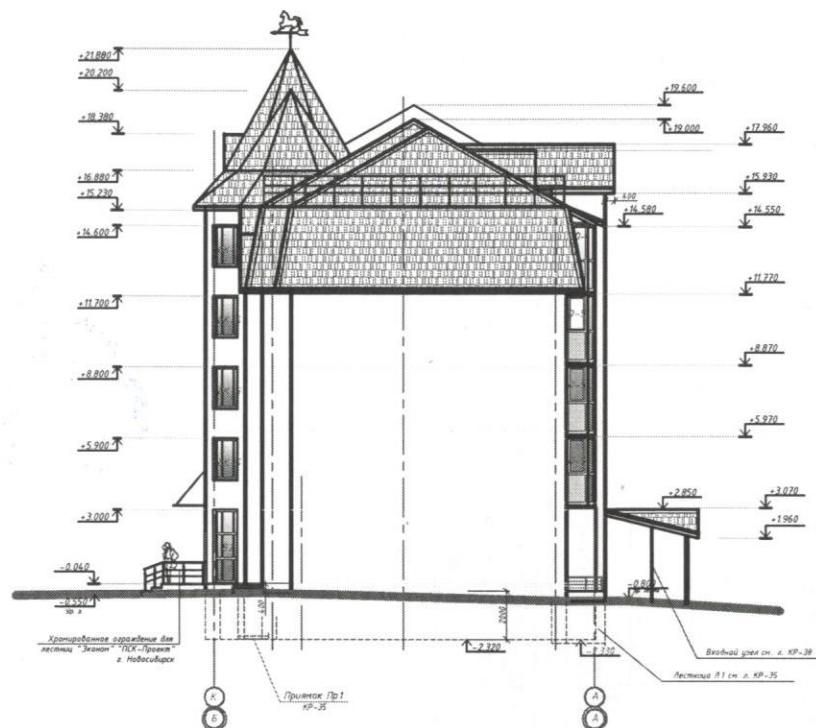
Лестница А2 ст. и КР-35

Входной угол см. л. КР-38

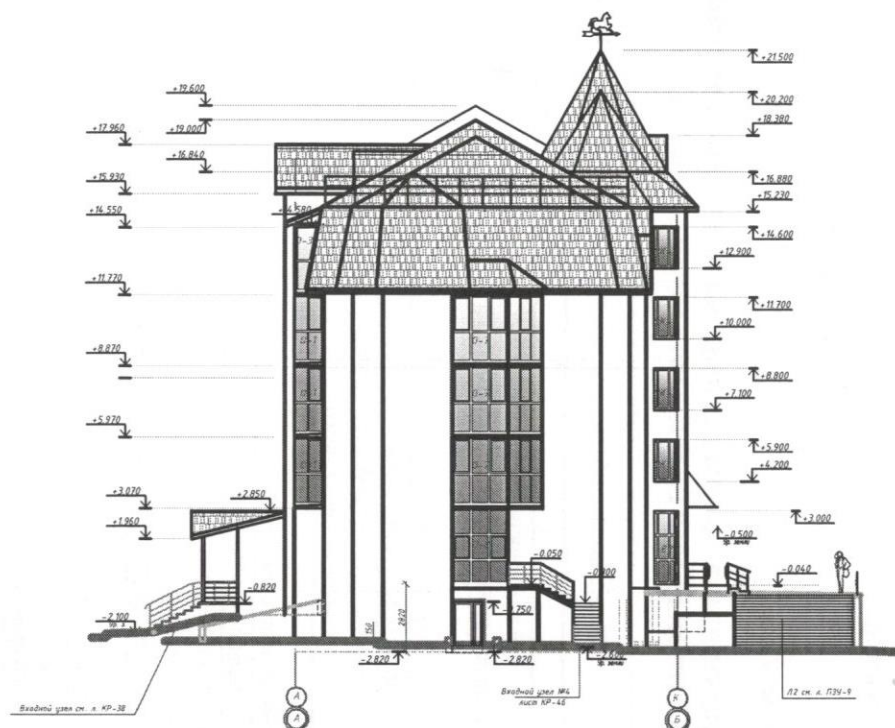
Входной угол 30°  
АУСР КР-46

					0212	006-25-AP		
						сертификат № 1034, выданный 10.03.2012 г. на 107 5-этажный 49-квартирный жилой дом с техническим обслуживанием на 4-й этаж		
Акт	Масл	Акт	Нико	Добров	Акт			
Бурханов	Степанов	Степанов	Степанов	Степанов		П	8	
Ахметжанов	Салаватов				05.05	Фасад с 08.01.16		
П. Ковалев	Михайлов					ООО "Квадратик"		

Фасад в осях Б-А



Фасад в осях А-Б



					05.10.18.40		
					Литературный отдел, г. Новосибирск, ул. Советская, д. 100, к. 100		
Имя	Фамилия	Должность	Подпись	Дата			
Гендиректор	Михайлова	Директор			Состав	Лист	Архив
Архитектор	Савинова	Архитектор			П	9	
Инженер	Савинова	Инженер			Фасад в осях А-Б		
Инженер	Савинова	Инженер			Фасад в осях Б-А		



## ЭКСПЛИКАЦИЯ ПОЛОВ

Наименование или номер помещения	Тип пола	Схема пола или тип пола по серии	Данные элементов пола, мм	Площадь, м <sup>2</sup>
1; 2; 3; 4; 7; 8; 9; 13; 14, 21	7		<ul style="list-style-type: none"> <li>- Гранитно-керамическая плитка "Эстима" -30</li> <li>- Мастика клеевая</li> <li>- Цементно-песчаная стяжка М150 армир. сеткой из 450р/ГОСТ 9271-80 с ячейками 100х100 -20</li> <li>- Гидроизоляция - см. прим. п.3</li> <li>- Утеплитель - плиты XPS CARBON PROF СТО: 12746455-3.31-2012 -50</li> <li>- Стяжка выровненная из цементно-песчаного раствора марки М150 -20</li> <li>- Плита перекрытия -220</li> </ul> <p>Н.чист. 100мм</p>	568.93
5; 6; 10; 11; 12; 19; 20	8		<ul style="list-style-type: none"> <li>- Гранитно-керамическая плитка "Эстима" -30</li> <li>- Мастика клеевая</li> <li>- Цементно-песчаная стяжка М150 армир. сеткой из 450р/ГОСТ 9271-80 с ячейками 100х100 -20</li> <li>- Гидроизоляция - см. прим. п.3</li> <li>- Утеплитель - плиты XPS CARBON PROF СТО: 12746455-3.31-2012 -50</li> <li>- Стяжка выровненная из цементно-песчаного раствора марки М150 -20</li> <li>- Плита перекрытия -220</li> </ul> <p>Н.чист. 100мм</p>	36.71
9; 17; 18	9		<ul style="list-style-type: none"> <li>- Гранитно-керамическая плитка "Эстима" -30</li> <li>- Мастика клеевая</li> <li>- Цементно-песчаная стяжка М150 армир. сеткой из 450р/ГОСТ 9271-80 с ячейками 100х100 -20</li> <li>- Гидроизоляция - см. прим. п.3</li> <li>- Утеплитель - плиты XPS CARBON PROF СТО: 12746455-3.31-2012 -50</li> <li>- Стяжка выровненная из цементно-песчаного раствора марки М150 -20</li> <li>- Плита перекрытия -220</li> </ul> <p>Н.чист. 100мм</p>	35.95
часть пом. 2; 3; 8; 9; 14; 15	10		<ul style="list-style-type: none"> <li>- Гранитно-керамическая плитка "Эстима" -30</li> <li>- Мастика клеевая</li> <li>- Цементно-песчаная стяжка М150 армир. сеткой из 450р/ГОСТ 9271-80 с ячейками 100х100 -20</li> <li>- Гидроизоляция - см. прим. п.3</li> <li>- Утеплитель - плиты XPS CARBON PROF СТО: 12746455-3.31-2012 -50</li> <li>- Стяжка выровненная из цементно-песчаного раствора марки М150 -20</li> <li>- Плита перекрытия -220</li> </ul> <p>Н.чист. 100мм</p>	16.14
22	11		<ul style="list-style-type: none"> <li>- Гранитно-керамическая плитка "Эстима" -30</li> <li>- Мастика клеевая</li> <li>- Цементно-песчаная стяжка М150 армир. сеткой из 450р/ГОСТ 9271-80 с ячейками 100х100 -20</li> <li>- Гидроизоляция - см. прим. п.3</li> <li>- Утеплитель - плиты XPS CARBON PROF СТО: 12746455-3.31-2012 -50</li> <li>- Стяжка выровненная из цементно-песчаного раствора марки М150 -20</li> <li>- Плита перекрытия -220</li> </ul> <p>Н.чист. 100мм</p>	2.96

## Спецификация заполнения проемов

Марка, поз.	Обозначение	Наименование	Кол-во на этаж	Всего	Примечание
			1		
		<u>Дверной блок</u>			
3	ГОСТ 6629-88	ДГ 21-9	8		
4		ДГ 21-8л	2		
5		ДГ 21-9	1		
6		ДГ 21-9л	3		
9		ДГ 21-13	2		
15	ГОСТ 31173-2003	ДСН ДПН 1-2-2 М2 У 2100х1130 (индуб.)	1		л. АР-13
16	ТУ 5262-001-51740842-2005	ДМП-Г 01/30 800х2100(н/л)	3		
		<u>Оконный блок</u>			
ОК-1	ГОСТ 30674-99	ОП Б2 1460-1320 (4М1-12-4М1-12-И4)	17		л. АР-13
ОК-10		ОП Б2 2450-2740 (4М1-12-4М1-12-И4)	5		
ОК-11		ОП Б2 2450-2740 (4М1-12-4М1-12-И4)	5		
	ПВХ	Подоконная доска 34х400 Lокс=36.0м.	7		
		<u>Витражи</u>			
В1	ГОСТ 30674-99	ОП Г1 3000*-2540 (4М1-12-4М1-12-4М1)	3		л. АР-13
В2		ОП Г1 3000*-1380 (4М1-12-4М1-12-4М1)	6		
В3		ОП Г1 3000*-5580 (4М1-12-4М1-12-4М1)	3		
	Остекление тамбура				
О-В	ГОСТ 30674-99	ОП Д2 3200*-3680* (4М1-16-4М1)	1		

1. Данный лист смотреть совместно с листами АР-3.
2. Двери покрасить масляной краской светлых тонов.
3. Двери в санузлы выполнить влагостойкими.
4. Поверхности стен внутри здания и перегородки оштукатурить (штукатурка улучшенная) толщ. 20мм.
5. Металлические поверхности (трубы- подводки и стояки) окрасить масляной краской светлых тонов за 2 раза.
6. Инженерные коммуникации защитить листами влагостойкого гипсокартона по оцинкованному каркасу с последующей отделкой в соответствии с ведомостью отделки (см. пояснительную записку). Общий расход =25м2.

0016-18-АР					
Кемеровская обл., г. Юрга, микрорайон №2, участок стр. №2, 5-этажный 48-квартирный жилой дом с подвальной общественной назначением на 1-м этаже.					
Изм.	Кол-во	Лист	Изд.	Подпись	Дата
Директор	Осталенко				
Архитектор	Савинова				05.19.2
Н. контр.	Викбулатова				
Соцкультб. Ведомость заполнения проемов. Экспликация полов.				Стдия	Лист
				11	10
				ООО "Юргаспроект"	

# ЭКСПЛИКАЦИЯ ПОЛОВ (начало)

Наименование или номер помещения	Тип пола	Схема пола или тип пола по серии	Данные элементов пола, мм	Площадь, м <sup>2</sup>
<b>Подвал</b>				
Нежилые помещения	1		- Бетон монолитный класса В15 -20 - Подстилающий слой из бетона класса В7,5 -80 - Грунт основания с трамбованным щебнем Нпола=100мм	406.48
Электро-щитовые, технические помещения	2		- Окраска масляной краской - Бетон монолитный класса В15 -20 - Подстилающий слой из бетона класса В7,5 -60 - Бетонная подготовка из бетона класса В12,5 -60 - Грунт основания с трамбованным щебнем Нпола=140мм	43,78
Комната уборочного инвентаря	3		- Бетон монолитный класса В15 -20 - Подстилающий слой из бетона класса В7,5 -60 - Гидроизоляция ТехноЗЛАСТ ЭПИТ 2 слой ТУ 5774-003-00287852-99 - Бетонная подготовка из бетона класса В12,5 -60 - Грунт основания с трамбованным щебнем Нпола=140мм	6,65
Подвал	4		- Уплотненный щебнем грунт щебнем	160.99
Тамбур лестничная клетка коридор	5		- Гранитно-керамическая плитка "Estima" -10 - Мастика клеящая - Выравнивающая стяжка из цементно песчаного раствора марки 150 -20 - Плита перекрытия Нпола=30мм	276.66
Балкон	6		- Бетон монолитный класса В15 -40 - Плита перекрытия Нпола=40мм	120.42
<b>2 этаж</b>				
Жилая комната, кухня, коридор	12		- Цементно-песчаная стяжка М 150 армир. сеткой из Ф5Вр1 ГОСТ 6727-80 с ячейками 100х100 -25 - Гидроизоляция - см. прим. п.3 - Утеплитель - плиты XPS CARBON PROF СТО: 72746455-3.3.1-2012 -50 - Звукоизоляция ТехноЗЛАСТ АКУСТИК -5 - Плита перекрытия -220 Нпола=80мм	522.54
Жилая комната	13		- Цементно-песчаная стяжка М 150 армир. сеткой из Ф5Вр1 ГОСТ 6727-80 с ячейками 100х100 -40 - Гидроизоляция - см. прим. п.3 - Утеплитель - плиты XPS CARBON PROF СТО: 72746455-3.3.1-2012 -120 - Звукоизоляция ТехноЗЛАСТ АКУСТИК -5 - Поризованный бетон В1 ГОСТ 25820-2014 -35 - Монолитная плита перекрытия -100 Нпола=200мм	16.20

# ЭКСПЛИКАЦИЯ ПОЛОВ (окончание)

18

Наименование или номер помещения	Тип пола	Схема пола или тип пола по серии	Данные элементов пола, мм	Площадь, м <sup>2</sup>
Санузлы	14		- Цементно-песчаная стяжка М 150 армир. сеткой из Ф5Вр1 ГОСТ 6727-80 с ячейками 100х100 -25 - Гидроизоляция - см. прим. п.3 - Утеплитель - плиты XPS CARBON PROF СТО: 72746455-3.3.1-2012 -30 - Звукоизоляция ТехноЗЛАСТ АКУСТИК -5 - Плита перекрытия -220 Нпола=60мм	52.62
<b>3; 4; 5 этаж</b>				
Жилая комната, кухня, коридор	15		- Цементно-песчаная стяжка М 150 армир. сеткой из Ф5Вр1 ГОСТ 6727-80 с ячейками 100х100 -25 - Монолитная стяжка из поризованного бетона класса В1 -50 - Звукоизоляция ТехноЗЛАСТ АКУСТИК -5 - Плита перекрытия -220 Нпола=80мм	1567.62
Жилая комната	16		- Цементно-песчаная стяжка М 150 армир. сеткой из Ф5Вр1 ГОСТ 6727-80 с ячейками 100х100 -40 - Гидроизоляция - см. прим. п.3 - Утеплитель - плиты XPS CARBON PROF СТО: 72746455-3.3.1-2012 -80 - Звукоизоляция ТехноЗЛАСТ АКУСТИК -5 - Поризованный бетон В1 ГОСТ 25820-2014 -75 - Монолитная плита перекрытия -100 Нпола=200мм	48.60
Санузлы	17		- Цементно-песчаная стяжка М 150 армир. сеткой из Ф5Вр1 ГОСТ 6727-80 с ячейками 100х100 -25 - Монолитная стяжка из поризованного бетона класса В1 -30 - Звукоизоляция ТехноЗЛАСТ АКУСТИК -5 - Плита перекрытия -220 Нпола=60мм	157.86

- Данный лист смотреть с л. АР3; АР-4; АР-5
- Полы выполнять после прокладки всех инженерных коммуникаций.
- Устройство полов выполнять в соответствии с СНиП 3.04.01-87 "Изоляционные и отделочные покрытия".
- Все характеристики материалов должны быть подтверждены соответствующими сертификатами.
- Гидроизоляцию в полах выполнять из пленки полиэтиленовой стабилизированной толщиной 150мкм по ГОСТ 10354-82\*.

					0016-18-АР		
					Кемеровская обл., г.Юрга, микрорайон №2, участок стр.№7. 5-этажный 48-квартирный жилой дом с помещениями общественного назначения на 1-м этаже.		
Изм.	Колуч.	Лист	Ндоп.	Подпись	Дата	Стадия	Лист
ГИП	Юрманова	1				П	11
Директор	Остапенко						
Архитектор	Садыкова				05.18г		
Н. контр.	Бикбулатова						
Жилой дом Экспликация полов						000 "Юргaproект"	



Спецификация заполнения проемов

Начало

Марка, поз.	Обозначение	Наименование	Кол-во на этаж					Всего	Примечание
			подвал	1	2-4	5	чердак		
		<u>Дверной блок</u>							
1	ГОСТ 6629-88	ДГ 21-7	-	-	18	6	-	24	
2		ДГ 21-7л	-	-	18	6	-	24	
3		ДГ 21-8	-	-	-	-	-	-	
4		ДГ 21-8л	-	-	-	-	-	-	
5		ДГ 21-9	-	-	-	-	-	-	
6		ДГ 21-9л	-	-	-	-	-	-	
7		ДО 21-9	-	-	15	5	-	20	
8		ДО 21-9л	-	-	9	3	-	12	
9		ДГ 21-13	-	-	-	-	-	-	
10	ГОСТ 31173-2003	ДСВ ДКПН 2100х970	-	-	9	3	-	12	
11		ДСВ ДКПН 2100х970	-	-	18	6	-	24	
12		ДСВ ДКПВН 2100х970	-	-	9	3	-	12	
13		ДСН ПЛН 1-2-2 М2 У 2100х870	1	-	-	-	-	1	
14		ДСН ДПН 1-2-2 М2 У 2100х1270	-	9	-	-	-	9	
15		ДСН ДПН 1-2-2 М2 У 2100х1130 (индуб.)	1	-	-	-	-	1	
16	ТУ 5262-001-51740842-2005	ДМП-Г 01/30 800х2100(л)	1	-	-	-	-	1	
17		ДМП-Г 01/60 900х2100(л)	2	-	-	-	-	2	
18		ДМП-Г 01/60 1300х2100(л)	1	-	-	-	-	1	
19		ЛМП-Г 01/30 800х800	-	-	-	-	2	2	
20		ДМП-Г 01/60 910х1610(л)	-	-	-	-	2	2	
21	ГОСТ 6629-88	ДС 19-9л	1	-	-	-	-	1	
22		ДН 21-9	2	-	-	-	-	2	
23		ДН 21-9л	2	-	-	-	-	2	
		<u>Оконный блок</u>							
ОК-1	ГОСТ 30674-99	ОП Б2 1460-1320 (4М1-12-4М1-12-И4)	-	-	36	12	6	48	24
ОК-2		ОП Б2 1460-1770 (4М1-12-4М1-12-И4)	-	-	18	-	-	18	
ОК-3		ОП Б2 2260-1320 (4М1-12-4М1-12-И4)	-	-	-	6	-	6	
ОК-4		ОП Б2 2260-1470 (4М1-12-4М1-12-И4)	-	-	9	3	-	12	
ОК-5		ОП Б2 1650-1380 (4М1-12-4М1-12-И4)	-	-	18	6	-	24	
ОК-6		ОП Б2 1650-2540 (4М1-12-4М1-12-И4)	-	-	9	3	-	12	
ОК-7		ОП Б2 1160-870 (4М1-12-4М1-12-И4)	7	2	-	-	-	7	2

л. АР-13

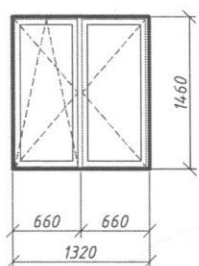
Спецификация заполнения проемов

Марка, поз.	Обозначение	Наименование	Кол-во на этаж					Всего	Примечание
			техпол.	1	2-4	5	чердак		
ОК-8	ГОСТ 30674-99	ОП Д2 1160-570 (4М1-16-4М1)	-	6	-	-	-	6	
ОК-9		ОП Б2 860-2260 (4М1-12-4М1-12-И4)	-	-	9	6	-	15	
ОК-10		ОП Б2 2450-2740 (4М1-12-4М1-12-И4)	-	-	-	-	-	-	
ОК-11		ОП Б2 2450-2740 (4М1-12-4М1-12-И4)	-	-	-	-	-	-	
ОК-12		слуховое окно 1300х1250И ОП одинарной конструкции с листовым стеклом	-	-	-	-	3	3	л. АР-13
ОК-13		слуховое окно 870х960И ОП одинарной конструкции с листовым стеклом	-	-	-	-	3	3	
ОК-14		слуховое окно ОС-1	-	-	-	-	3	3	л. АР-17
	ПВХ	Подоконная доска 34х600 L <sub>общ</sub> =222,0м.	-	-	-	-	-	-	
БД1	ГОСТ 30674-99	балконная дверь БП Г1 2175-720 (4М1-12-4М1-12-4М1)	-	-	12	3	-	15	
БД2		балконная дверь БП Г1 2175-720л (4М1-12-4М1-12-4М1)	-	-	9	3	-	12	
		Витражи							
В1	ГОСТ 30674-99	ОП Г1 3000х2540 (4М1-12-4М1-12-4М1)	-	-	-	-	-	-	
В2		ОП Г1 3000х1380 (4М1-12-4М1-12-4М1)	-	-	-	-	-	-	л. АР-14
В3		ОП Г1 3000х5580 (4М1-12-4М1-12-4М1)	-	-	-	-	-	-	
		Остекление балконов							
О-1	ГОСТ 30674-99	4300х (Л.общ.)х2760хИ ОП (одинарной конструкции с листовым стеклом)	-	-	9	-	-	9	
О-2		4000х (Л.общ.)х2680хИ ОП (одинарной конструкции с листовым стеклом)	-	-	-	3	-	3	
О-3		4800хх2760хИ ОП (одинарной конструкции с листовым стеклом)	-	-	9	-	-	9	
О-4		4800хх2680хИ ОП (одинарной конструкции с листовым стеклом)	-	-	-	3	-	3	л. АР-14
О-5		4250хх2760хИ ОП (одинарной конструкции с листовым стеклом)	-	-	3	-	-	3	
О-6									
О-7									

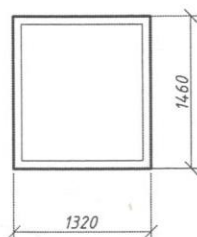
- Данный лист смотреть совместно с листами АР-2...АР-9, КР-7.
- Двери покрасить масляной краской светлых тонов.
- Двери в ванную комнату выполнить влагостойкими.
- Поверхности стен внутри здания и перегородки оштукатурить (штукатурка улучшенная) толщ. 20мм кроме лестничной клетки.
- Металлические поверхности (трубы-подводки и стояки) окрасить масляной краской светлых тонов за 2 раза.
- Инженерные коммуникации защитить листами влагостойкого гипсокартона по оцинкованному каркасу с последующей отделкой в соответствии с ведомостью отделки (см. пояснительную записку). Общий расход =25м2.

0016-18-АР				
Катеринская обл., г.Ярзга, микрорайон №2, участок стр. №2, 5-этажный 48-квартирный жилой дом с помещениями общественного назначения на 5-м этаже.				
Изм.	Калач	Лист	№доп.	Подпись
Ген. Директор	Ген. Директор	Остапенко		
Архитектор	Садыхова		05.18г.	
Н. контр.	Викторова			
Жилой дом			000 "Юргаспроект"	
Ведомость заполнения проемов.				

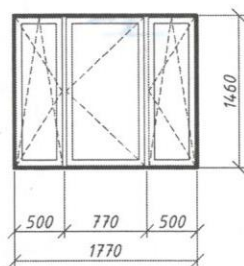
OK-1



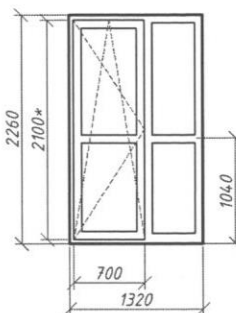
OK-1/1



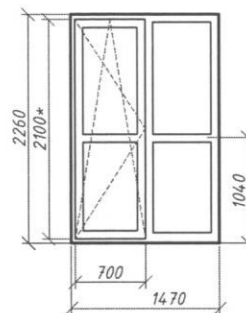
OK-2



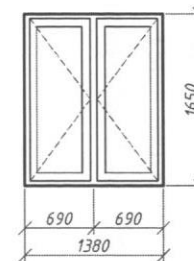
OK-3



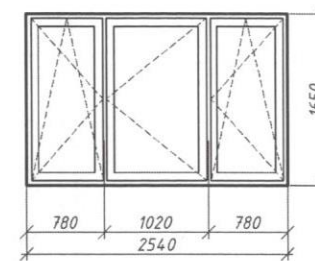
OK-4



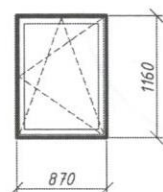
OK-5



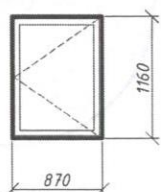
OK-6



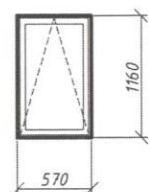
OK-7



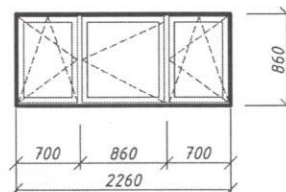
OK-7/1



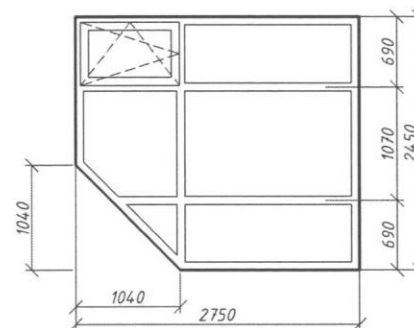
OK-8



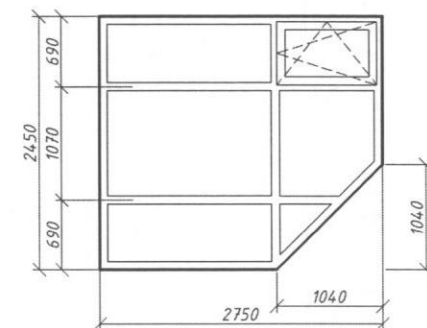
OK-9



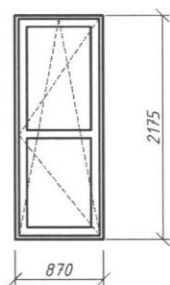
OK-10



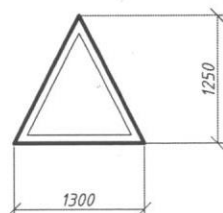
OK-11



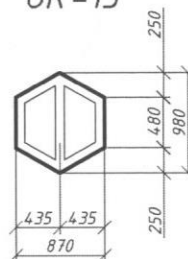
БД1; БД2 (зеркально)



OK-12



OK-13

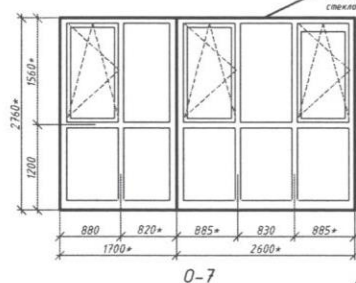


1. Ведомость заполнения проемов л. АР-10; АР-12.
2. Перед заказом на изготовление оконных и дверных блоков произвести контрольные замеры.
3. Притыкания оконных блоков выполнить в соответствии с требованиями ГОСТ 30971-2002.
4. Оконные блоки выполняются из поливинилхлоридных профилей белого цвета.
5. Эксплуатационные характеристики должны соответствовать требованиям ГОСТов - 30674-99, 23166-99.
6. Технологическая документация на монтаж оконных блоков, балконных дверей и устройство монтажных швов разрабатывается специализированной фирмой, имеющей допуск на указанные виды работ.
7. Оконные блоки укомплектовать замками безопасности, установленными в нижний брусок створки со стороны ручки (п. 5.1.8 ГОСТ 23166-99, с изм. 1)

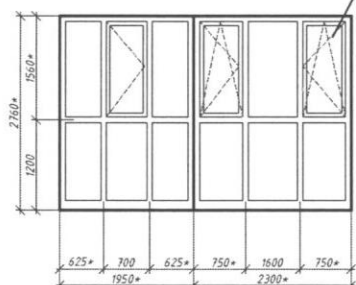
Инв. N подл. Подпись и дата Взам. инв. N

2018г						0016-18-АР		
						Кенеровская обл, г.Юрга, микрорайон №2, участок стр.№7. 5-этажный 48-квартирный жилой дом с помещениями общественного назначения на 1-м этаже.		
Изм.	Колуч.	Лист	Ндоп.	Подпись	Дата		Стадия	Лист
ГИП	Юрманова			<i>Юрманова</i>			П	13
Директор	Остапенко			<i>Остапенко</i>		Оконные блоки ОК-1...ОК-13. Балконная дверь БД1; БД2	ООО "Юргaproект"	
Архитектор	Садыкова			<i>Садыкова</i>	05.18г			
Н. контр.	Бикбулатова			<i>Бикбулатова</i>				

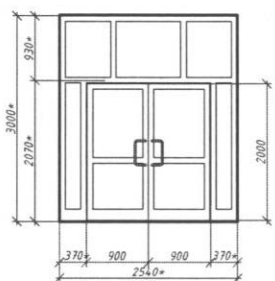
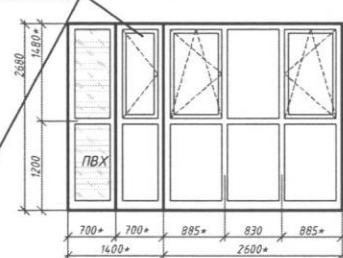


0-1 (0-2 зеркально)  
развертка

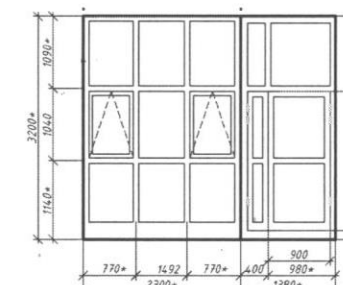
0-7



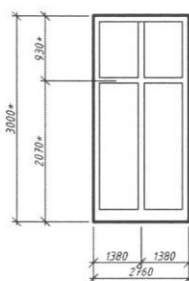
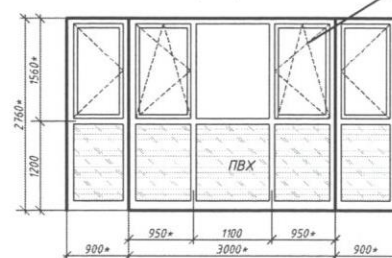
B1

0-3 (0-4 зеркально)  
развертка

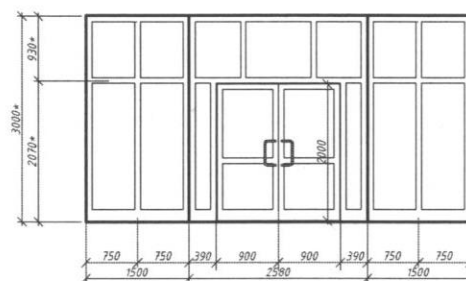
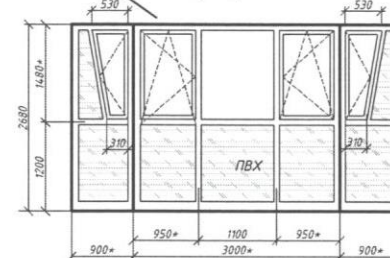
0-8



B2

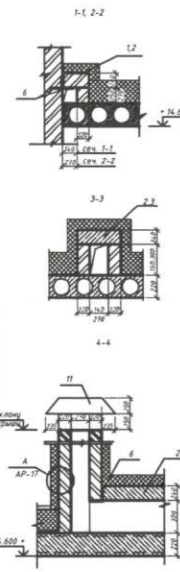
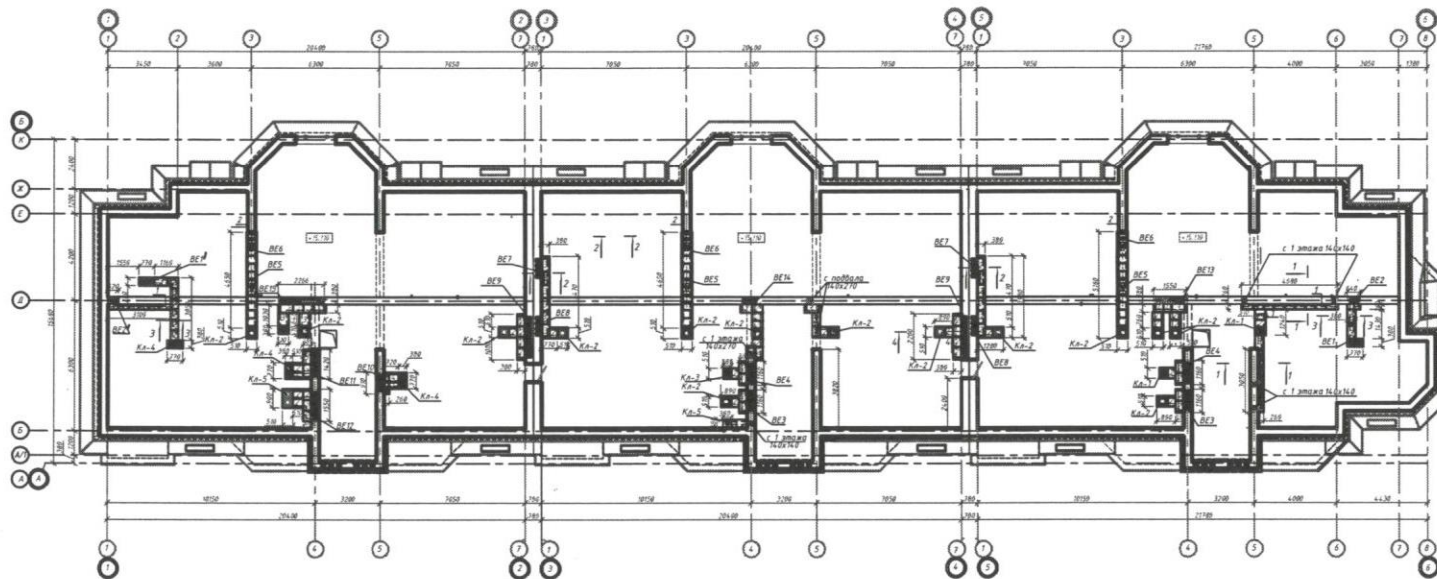
0-5  
развертка

B3

0-6  
развертка

1. Спецификация заполнения проемов л. АР-10; АР-11.
2. Перед заказом на изготовление оконных блоков произвести контрольные замеры.
3. Примыкания оконных блоков выполнить в соответствии с требованиями ГОСТ 30971-2002.
4. Оконные блоки выполняются из поливинилхлоридных профилей белого цвета.
5. Эксплуатационные характеристики должны соответствовать требованиям ГОСТов - 30674-99, 23166-99.
6. Технологическая документация на монтаж оконных блоков и устройство монтажных швов разрабатывается специализированной фирмой, имеющей допуск на указанные виды работ.
7. Размеры, отметки со значком \* - уточнить по месту.

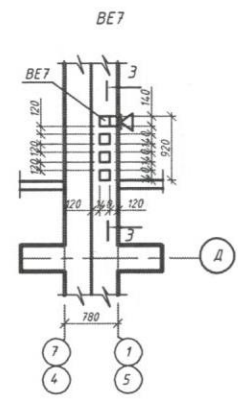
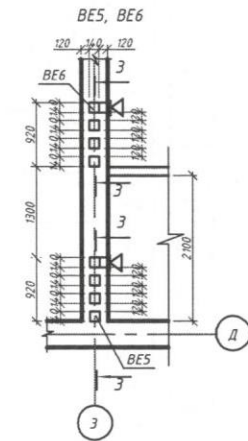
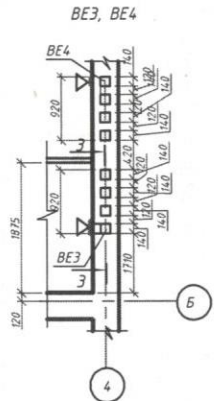
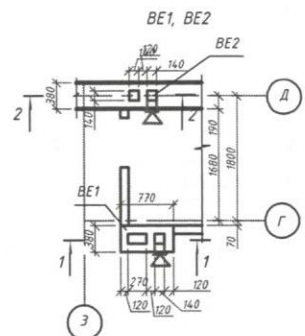
					0016-18-АР		
					Кемеровская обл., г. Киселово, микрорайон №2, участок стр. №7, 5-этажный 48-квартирный жилой дом с поэтажными общественными назначениями на 1-м этаже		
Изм.	Кол.	Лист	Изд.	Подпись	Дата	Статус	Лист
Гендир.	Иванова	1	1	Иванова	05.18	П	14
Директор	Остапенко						
Архитектор	Сидорова						
Н. контр.	Быкулава						
					Витражи В1..В3 Остекление балконов 0-1..0-8		
					000 "Курпроект"		

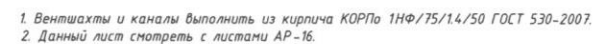






Спецификация материалов					
Матр. код	Обозначение	Наименование	Кол.	Масса, кг	Примечание
1	с. 1.225-2 Вып. II	ОП 5.2-7	27	50	
2	с. 1.225-2 Вып. II	ОП 5.4-7	35	70	
3	с. 1.225-2 Вып. II	ОП 6.4-7	18	140	
4	с. 1.225-2 Вып. II	ОП 4.4-7	5	50	
5	с. 1.225-2 Вып. II	ОП 6.2-7	1	90	
6	ГОСТ 8509-83	Л 100х10, Лобн.х4.3.2м	—	652.3	
7	ТУ 5762-002-36659420-99	тех. плита ПТБС-125	—	—	9.0м3
8	ГОСТ 5727-80	Ø 50mm L=200mm	—	30.0	
9	ГОСТ 5781-82	Ø 60mm L=800mm	—	20.0	
10	ГОСТ 5336-80	сетка М 20-16 5х12мм2	—	21.0	
11	с. 5.904-51	371.00.000-02	25	—	

1. Данный лист стартера, совместно с л. АР-16, 17.					
0016-10-АР					
Комплекс из 2-х листов, материал М2, участок стр. №1					
3-этажный 18-этажный жилой дом с гаражами					
объемно-планировочный чертеж на 1:100					
Арх. проект	Арх. проект	Арх. проект	Арх. проект	Арх. проект	Арх. проект
Дизайн	Дизайн	Дизайн	Дизайн	Дизайн	Дизайн
Ведомость	Ведомость	Ведомость	Ведомость	Ведомость	Ведомость
И. состав	И. состав	И. состав	И. состав	И. состав	И. состав
План (сборно-выпускной комплект)					
Ка-1, Ка-2, Ка-3, Ка-4, Ка-5					
000 "Виртепротект"					
Выпуск 1/10					





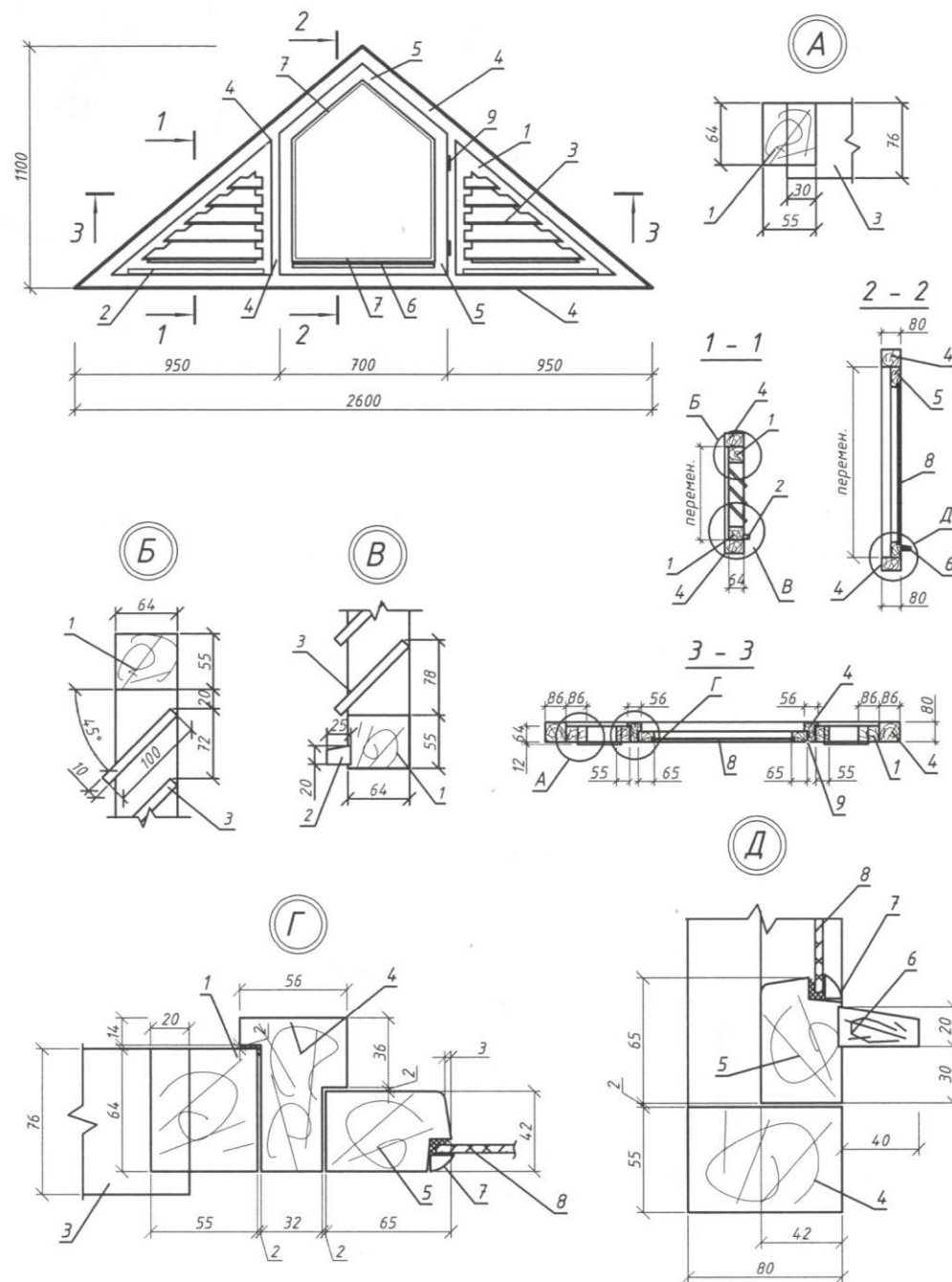


				2018г.	0016-10-AP		
					Кенеровская обл., г.Юрга, микрорайон №2, участок стр. №7. 5-этажный 48-квартирный жилой дом с понижением общественного назначения на 1-м этаже.		
Изн.	Кварт.	Лист	Идент.	Подпись	Дата	Статус	Лист
ГИП	Орланова					П	17
Директор	Осталепо						
Вед. инж.	Герман					ООО "Юргaproект"	
Н. контр.	Викторавова						
					Развертки вентиляционных каналов. Сечения 1-1, 10-10		

Формат: А4х3



## Окно слуховое ОС-1



## Спецификация элементов на окно слуховое ОС-1

Марка, поз	Обозначение	Наименование	Кол-во	Масса ед., кг.	Объем м³
1	ГОСТ 24454-80	брус 55х64, l=4.15 п.м	-	-	0.015
2	ГОСТ 24454-80	брус 25х20, l=1.1 п.м	-	-	0.001
3	ГОСТ 12506-81	профиль дер. 10х100, l=3.22 п.м	-	-	0.0003
4	ГОСТ 24454-80	брус 56х80, l=6.7 п.м	-	-	0.03
5	ГОСТ 24454-80	брус 42х65, l=2.8 п.м	-	-	0.008
6	- // -	брус 20х40, l=0.7 п.м	-	-	0.001
7	- // -	штапик 10х16, l=2.4 п.м	-	-	0.0003
8	ГОСТ 111-78*	стекло оконное, δ=4	-	-	0.37 м²
9	ГОСТ 5088-2005	ПН1-70	2	-	-

1. Все деревянные элементы выполнить из древесины хвойных пород второго сорта влажностью не более 20%.
2. Размеры пиломатериала должны соответствовать ГОСТ 24454-80.
3. Деревянные конструкции защитить от возгорания и гниения биопиреном "Пирилакс" ТУ 2499-001-24505934-98.
4. Окно слуховое ОС-1 выполнить в количестве 3 шт.

						0016-18-AP		
						Кемеровская обл., г.Юрга, микрорайон №2, участок стр.№7. 5-этажный 48-квартирный жилой дом с помещением общественного назначения на 1-м этаже.		
Изм.	Колуч.	Лист	Ндок.	Подпись	Дата		Стадия	Лист
ДИРЕКТОР	Юрманова	Остапенко					п	18
Архитектор	Садыкова				05.18г.	Окно слуховое ОС-1	000 "Юргашпроект"	
Н. контр.	Бикбулатова							